

# Herzlich Willkommen!!

---

# Deutschkurs und dann?

BERATUNGS- UND INFORMATIONSTAG FÜR TEILNEHMENDE DER  
DEUTSCH- UND INTEGRATIONSKURSE

---



## 10.10 bis 11.10 Uhr

- Vorträge und Fragen
- Angebote der MVHS

## 11.15 bis 13.15 Uhr

- Markt der Möglichkeiten



- **Berufliche Anerkennung und Weiterbildung**
- **Angebote der MVHS zur beruflichen Bildung**
- **Deutsch und Beruf  
Kurs- und Beratungsangebote**

# Berufliche Anerkennung und Weiterbildung

**Tatyana Ozimkovska, Anja Stumpf**  
**Städtische Bildungsberatung**



Landeshauptstadt  
München  
**Referat für  
Bildung und Sport**



Münchner  
Volkshochschule



# Bildungs beratung

## Ausbildung, Weiterbildung und die Anerkennung ausländischer Qualifikationen





## Die Bildungsberatung der Landeshauptstadt München

- **Weiterbildungsberatung**
  - **Schulberatung**
  - **Bildungsberatung International**
  - **B-Wege Berufswegplanungsstelle U 25**
  - **BildungsBrückenBauen**
- **Unter [Weiterbildungsberatung | Pädagogisches Institut \(pi-muenchen.de\)](https://www.pi-muenchen.de) finden Sie auch unsere Online-Veranstaltungen wie z.B. „Passgenau bewerben“ mit Bewerbungsunterlagencheck!**







## Ausbildung

### **Etwa 340 anerkannte Ausbildungsberufe in Deutschland**

**a) Duales System** → Ausbildung in Betrieb und  
Berufsschule parallel

*Beispiel: Ausbildung zum Bäcker/ zur Bäckerin  
4 Tage/Woche im Betrieb + 1 Tag/Woche Berufsschule*

*in manchen Berufen auch Blockunterricht,  
z.B. 4 Wochen Betrieb und dann 1 Woche Schule*

---

**b) Schulische Ausbildung** → Ausbildung nur in der Berufsfachschule  
mit Praktikum in Betrieben

*Beispiele: Berufsfachschulen für Kinderpflege, Physiotherapie,  
Fremdsprachenberufe*





## Ausbildung

**Wichtig: Anerkannte Berufsausbildungen finden fast immer in  
Vollzeit statt!**

- Dauer: 2 – 3,5 Jahre
- Nur unter bestimmten Umständen sind manche Ausbildungen auch in
- Teilzeit (tagsüber) möglich.
- Für viele Ausbildungen ist die Anerkennung des Schulabschlusses nötig.
- Zuständig ist die Zeugnisanerkennungsstelle des Freistaats Bayern in Gunzenhausen, allerdings nur wenn es um die Bewerbung für einen Ausbildungsplatz geht: [Allgemeinbildende Schulabschlüsse \(bayern.de\)](http://bayern.de):





## Berufliche Weiterbildung

### 1) Aufstiegsfortbildungen

→ **bauen auf einer Berufsausbildung oder langjähriger Berufspraxis  
auf**

- **Meisterin und Meister (z.B. städtische Meisterschulen)**
- **Fachwirtin und Fachwirt**
- **Fachkauffrau und Fachkaufmann**
- **Technikerin und Techniker (z.B. städtische Technikerschulen)**
- **Absolventin und Absolvent von Fachakademien (z.B. städtische**
- **Fachakademie für Sozialpädagogik)**





## Berufliche Weiterbildung

### 2) Freie berufliche Weiterbildungen

- häufig berufsbegleitend
- meist kein staatliches Zertifikat, sondern Zertifikat vom
- Weiterbildungsinstitut (z.B. MVHS)
- große Vielfalt von Themen:

- **Englisch**      **Computer**      **Technik**      **Ernährung**      **Kommunikation**
- **Führung**      **Projektmanagement**      **Büromanagement**
- **Social Media**      **Deutsch**      **Marketing**      **Personalwesen**
- **Pädagogik**      **Beratung**      **Qualitätsmanagement**
- **Spanisch**      **Immobilien**      **Vertrieb**      **Buchhaltung**

...





## Anerkennung beruflicher Qualifikationen

**Bei der Anerkennung von ausländischen Berufsabschlüssen unterscheidet man zwischen**

**reglementierten und nicht-reglementierten Berufen**

**Reglementierte Berufe** = die Ausübung des Berufes ist durch Gesetze geregelt

→ ohne Anerkennung darf der Beruf nicht ausgeübt werden  
bzw. die Berufsbezeichnung nicht geführt werden

**Beispiele für reglementierte Berufe:**

- akademische Gesundheitsberufe (z.B. Ärztin/ Arzt, Apothekerin/ Apotheker)
- Gesundheitsfachberufe (z.B. Hebamme, Krankenpflegerin/ Krankenpfleger, Altenpflegerin/ Altenpfleger, Physiotherapeutin/ Physiotherapeut)
- Rechtsanwältin/ Rechtsanwalt
- Architektin/ Architekt
- viele Handwerksberufe auf Meisterebene
- Lehrerin/ Lehrer, Erzieherin/ Erzieher, Sozialpädagogin/ Sozialpädagoge





## Anerkennung beruflicher Qualifikation

### Zuständige Stelle für die Anerkennung reglementierter Berufe:

Je nach Beruf ist entweder eine

- a) bestimmte Regierungsstelle im Bundesland zuständig
- b) eine Kammer (z.B. Architektenkammer)

Ob ein Beruf reglementiert ist und welche Stelle für die Anerkennung zuständig ist, finden Sie im Internet unter:

[www.erkennung-in-deutschland.de](http://www.erkennung-in-deutschland.de)





## Anerkennung beruflicher Qualifikation

### Nicht-reglementierte Berufe

**Der Großteil der Berufe in Deutschland ist nicht reglementiert.**

- Anerkennung ist nicht zwingend erforderlich.
- Direkte Bewerbung bei Arbeitgebern möglich.

### Beispiele für nicht-reglementierte Berufe:

- Kaufmännische Berufe
- Wirtschaftswissenschaftliche Berufe (z.B. BWL)
- Geisteswissenschaftliche Berufe (z.B. Soziologe)
- viele naturwissenschaftliche Berufe (z.B. Chemie, Physik)
- Handwerksberufe, die nicht auf der Meisterebene ausgeübt werden
- Berufe in der Gastronomie und im Hotel
- Berufe im Handel (Verkauf)
- etc.





## Anerkennung beruflicher Qualifikationen

### Zuständige Stelle für die Anerkennung nicht-reglementierter Berufe:

- 1) Für Berufsausbildungen, die von der Industrie- und Handelskammer (IHK) geprüft werden, ist die **IHK FOSA (Nürnberg)** zuständig. Eine vorherige persönliche Beratung bei der Münchener IHK ist sinnvoll.
- 2) Für Berufsausbildungen, die von der Handwerkskammer (HWK) geprüft werden, ist die **HWK München** zuständig.

Die zuständige Stelle für die Anerkennung finden Sie im Internet ebenfalls unter:

[www.anererkennung-in-deutschland.de](http://www.anererkennung-in-deutschland.de)







## Anerkennung beruflicher Qualifikationen

### Voraussetzung für die Anerkennung:

- im Heimatland ist eine dort staatlich anerkannte Ausbildung von mindestens einem Jahr erfolgreich abgeschlossen worden (je nach Beruf auch länger).

### Dokumente für die Anerkennung:

- Beglaubigte Kopie vom Originalzeugnis
- Beglaubigte Kopie von der Übersetzung des Zeugnisses (durch öffentlich beeidigten Übersetzer)
- ggf. Nachweis über praktische Berufserfahrung, Bestätigung über Praxisstunden
- Antragsformular
- meist Lebenslauf





## Anerkennung beruflicher Qualifikationen

### Anerkennung akademischer Abschlüsse (Gleichwertigkeitsbescheinigung)

Ausländische Universitätsabschlüsse in nicht-reglementierten Berufen können vergleichend bewertet, aber nicht anerkannt werden.

Beispiel: Bachelor/ Master/ Diplom in Management, Marketing, Kulturwissenschaften, Soziologie, Chemie, Mathe, Physik etc.

### Zuständige Stelle für die Bewertung:

Zentralstelle für ausländisches Bildungswesen (ZAB)  
Bonn  
<http://www.kmk.org/zab>





# Vielen Dank!

**Bildungsberatung Landeshauptstadt**

**München**

**Goethestr. 12/ 1. Stock**

**Telefon: 233-83300**

**E-Mail: [bildungsbberatung@muenchen.de](mailto:bildungsberatung@muenchen.de)**

**Bildungsberatung International**

**Goethestr. 53**

**Telefon: 233-26875**

**E-Mail:**

**[schulberatung-international@muenchen.de](mailto:schulberatung-international@muenchen.de)**



# Angebote der MVHS zur beruflichen Weiterbildung

**Demet Ismail, Lehrgang Vorbereitung Aushilfe Pflegefachkraft**

**Elisabetta Terrasi-Haufe, Mona Lea**

**Sandra Platzer, Beruf & Karriere**

**Monika Kram, power\_m**

# Angebote der MVHS zur beruflichen Weiterbildung

**Demet Ismail, Lehrgang Vorbereitung Aushilfe  
Pflegefachkraft**

## Vorbereitung auf die Ausbildung in der Krankenpflegehilfe mit kombiniertem Schulabschluss



# Zielgruppe:

- Menschen mit hoher Motivation für die Arbeit im Berufsfeld Pflege,
- die eine Ausbildung als Pflegefachhelfer (z. Beispiel) machen möchten,
- mit oder ohne Mittelschulabschluss
- Deutschkenntnisse auf A2.2/B1.1 Niveau

# Inhalte des Vorbereitungskurses:

- ca. 800 Stunden Deutsch: Deutsch für die Pflege und Vorbereitung auf das Goethe Zertifikat B2
- ca. 400 Stunden Pflegefachunterricht: Inhalte der einjährigen Ausbildung
- ca. 500 Stunden Mittelschulabschluss
- Praxisstunden und freiwilliges Praktikum
- Rollstuhltraining
- Bewerbungstraining



# Abschluss:

- Goethe Test Pro Pflege B2
- Internes Abschlusszeugnis
- Zeugnisse zu den externen Trainings
- Mitteschulabschluss

# Angebote der MVHS zur beruflichen Weiterbildung

**Elisabetta Terrasi-Haufe, Mona Lea**

# Wir stellen uns vor:

Münchner Orientierungs- und Qualifizierungsnetz für arbeitssuchende Migrantinnen-Leben und Arbeiten in München

mona lea 

Münchner Orientierungs- und  
Qualifizierungs-Netz für arbeitssuchende Migrantinnen  
**Leben und Arbeiten in München**

Gefördert durch das **MBQ**  
Münchner Beschäftigungs-  
und Qualifizierungsprogramm



Landeshauptstadt  
München  
**Referat für Arbeit  
und Wirtschaft**  
**Sozialreferat**



Münchner  
Volkshochschule

## Wer kann bei mona lea teilnehmen?

- Frauen, die ihren festen Wohnsitz in München haben
- Frauen, die Kundinnen vom Jobcenter oder von der Arbeitsagentur sind
- Frauen, die Selbstmelderin sind (keine Kundinnen vom Jobcenter oder der Arbeitsagentur)
- Frauen, die aus dem Landkreis München kommen und Kundinnen vom Jobcenter sind, können teilnehmen, wenn das Jobcenter die Kosten für die Maßnahme übernimmt
- Frauen im Alter von 18 bis 52 Jahren

**mona lea**   
Münchner Orientierungs- und  
Qualifizierungs-Netz für arbeitssuchende Migrantinnen  
**Leben und Arbeiten in München**

 **Münchner  
Volkshochschule**

Gefördert durch das  **BQ**  
Münchner Beschäftigungs-  
und Qualifizierungsprogramm  
 Landeshauptstadt  
München  
**Referat für Arbeit  
und Wirtschaft**  
Sozialreferat



## mona lea-Eckdaten:

- 100 Plätze pro Jahr
- Dauer: 12 Monate (Start: 22.05.2023, Ende 19.05.2024)
- Unterrichtszeit: Mo.- Do. 8:30 - 14:30 Uhr, Fr. 8:30 - 12:30 Uhr
- Kinderhaus vor Ort: Betreuung von Kindern ab 18 Monaten während der Unterrichtszeit
- Sommer und Winterferien (Kinderbetreuung für die Schulferien möglich)

mona lea 

Münchner Orientierungs- und  
Qualifizierungs-Netz für arbeitssuchende Migrantinnen  
Leben und Arbeiten in München



Münchner  
Volkshochschule

Gefördert durch das   
Münchner Beschäftigungs-  
und Qualifizierungsprogramm  
 Landeshauptstadt  
München  
Referat für Arbeit  
und Wirtschaft  
Sozialreferat



## mona lea bietet Ihnen:

- Berufliche und sprachliche Qualifizierung in fünf verschiedenen Berufsfeldern
- Deutschunterricht auf den Niveaustufen A2, B1 oder B2
- Berufsqualifizierung mit 6-wöchigem Praktikum
- Individuelle sozialpädagogische Beratung und Begleitung
- Vorbereitung auf die Goethe-Zertifikatsprüfung B1, B2 oder C1
- Deutsch am Arbeitsplatz in jedem Berufsfeld, Kommunikationstraining
- Unterstützung bei der Suche nach einem Praktikums-, Ausbildungs- oder Arbeitsplatz

mona lea   
Münchner Orientierungs- und  
Qualifizierungs-Netz für arbeitssuchende Migrantinnen  
Leben und Arbeiten in München



Münchner  
Volkshochschule


Gefördert durch das **M BQ**  
Münchner Beschäftigungs-  
und Qualifizierungsprogramm  
Landeshauptstadt  
München  
Referat für Arbeit  
und Wirtschaft  
Sozialreferat



Berufsqualifizierung mit Zertifikatsprüfung und sechswöchiger Praktikumsphase  
 Der Erwerb zertifizierter Bausteine ermöglicht den Einstieg in folgende Arbeitsfelder oder  
 Ausbildungen:

Qualifizierungsbaustein	mögliche Berufswege nach mona lea
Büromanagement Eingangsniveau B1	Büroassistent, Verwaltungstätigkeiten, Finanzbuchführung, Berufsausbildung in Büro oder Verwaltung
Empfang Eingangsniveau A2	Administrative Tätigkeiten im Büro, Kundenbetreuung, Rezeption, Berufsausbildung in Büro oder Verwaltung
Verkauf Eingangsniveau A2	In verschiedenen Branchen des Einzelhandels
Gesundheits- und Krankenpflege Eingangsniveau A2	Arbeit oder Ausbildung im Bereich Gesundheits- und Krankenpflege oder Altenpflege, Tätigkeit als Betreuungskraft gemäß § 53b SGB XI
Kinderpflege Eingangsniveau B1	In Kinderkrippe, Kindergarten, Kinderhort (bei entsprechender Vorqualifikation) oder Ausbildung zur staatlich anerkannten Kinderpflegerin

# Herzlichen Dank für Ihre Aufmerksamkeit!

- **Anmeldungen beginnen ab Oktober 2022!**
- Telefonische Beratung und Terminvereinbarung: (089) 48006-6301
- E-Mail: [monalea-aufnahmemanagement@mvhs.de](mailto:monalea-aufnahmemanagement@mvhs.de)
- Nähere Informationen, auch mit Filmbeitrag unter [www.mvhs.de/monalea](http://www.mvhs.de/monalea)
-  monalea\_mvhs



monalea\_mvhs

**mona lea**   
Münchner Orientierungs- und  
Qualifizierungs-Netz für arbeitssuchende Migrantinnen  
Leben und Arbeiten in München



Münchner  
Volkshochschule

Gefördert durch das **BG**  
Münchner Beschäftigungs-  
und Qualifizierungsprogramm  
 Landeshauptstadt  
München  
Referat für Arbeit  
und Wirtschaft  
Sozialreferat





# Angebote der MVHS zur beruflichen Weiterbildung

**Sandra Platzer, Beruf & Karriere**

**Sand im  
Getriebe der  
Verblödungs-  
maschine.**

Münchner  
Volkshochschule

**Herzlich Willkommen**

**Berufliche Weiterbildung  
an der Münchner Volkshochschule**

Dr. Sandra Platzer

**Münchner Volkshochschule**

# Ihre Ansprechpartner für die Berufliche Weiterbildung

## IT & Digitales

[Susanne.Miether@mvhs.de](mailto:Susanne.Miether@mvhs.de)

089/48006-6650

[Susanne.Leder@mvhs.de](mailto:Susanne.Leder@mvhs.de)

089/48006-6677

## Beruf & Karriere

[Sandra.Platzer@mvhs.de](mailto:Sandra.Platzer@mvhs.de)

089/48006-6654

[Simone.Kattwinkel@mvhs.de](mailto:Simone.Kattwinkel@mvhs.de)

089/48006-6670

## IT & Digitales

Susanne Miether

Susanne Leder

## Beruf & Karriere

Dr. Sandra Platzer

Dr. Simone Kattwinkel

# Abschlüsse & Prüfungen für Rechnungswesen und Buchführung

- Abschlüsse:  
**Geprüfte Fachkraft Finanzbuchführung**  
**Geprüfte Fachkraft Lohn & Gehalt**  
**Buchhalter/in**  
**Manager/in Betriebswirtschaft**
- Lehrgänge als Module → Kombination zu Abschlüssen
- Sie können ohne Vorkenntnisse anfangen → Profi Niveau
- Von Hochschulen anerkannt



[www.mvhs.de/xpert-business](http://www.mvhs.de/xpert-business)

## Kurse ab Sprachniveau B1 & MVHS in English

### MVHS in English

- **Go live! Designing your own website**  
Q485030 am 17.04.
- **WordPress – Blog like a Pro** Q485530 am 19.04.
- **How much does culture matter in the work environment** Q440187 am 26.04.
- **Crash Course Excel – 2021** Q484290 am 17.06.
- **Online: Job Hunting in Germany** Q440183 am 01.07.
- **Storytelling in Business** Q451328 am 08.07.
- **Online: Business Coaching** Q451376 am 26.07.

### Wirtschaftsdeutsch ab Sprachniveau B2

- **Allgemeine Betriebswirtschaft (B2/C1)**  
Q440337 am 18.04
- **Buchführung und Rechnungswesen (B2/C1)**  
Q440338 am 16.06.

## Beruf & Karriere – Kursangebote

Bewerbung

Büro- &  
Officemanagement  
(Microsoft Office)

Projekt-  
management  
Prüfung &  
Zertifikate

Marketing &  
Verkauf

Für  
Existenzgründer  
& Freiberufler

Präsentation,  
Stimme, Rhetorik

Kommunikation

Führung &  
Leadership

Finanzielle  
Vorsorge &  
Einkommensteuer

Programmierung  
Webseiten-  
Erstellung  
Grafik

**Vielen Dank für Ihr  
Interesse!**

**Haben Sie Fragen?**

# Angebote der MVHS zur beruflichen Weiterbildung

**Monika Kram, power\_m**



Gefördert durch das **MBQ**  
Münchner Beschäftigungs-  
und Qualifizierungsprogramm



Landeshauptstadt  
München  
**Referat für Arbeit  
und Wirtschaft**

# Vorstellung power\_m im Rahmen des Beratungstages „Deutschkurs und dann“

von Monika Kram

power\_m unterstützt Frauen und Männer beim beruflichen Wiedereinstieg nach einer Familienphase. power\_m wird durch das Münchner Beschäftigungs- und Qualifizierungsprogramm (MBQ) gefördert. Weitere Informationen unter: [www.power-m.net](http://www.power-m.net) und [www.muenchen.de/mbq](http://www.muenchen.de/mbq)

# WOFÜR STEHT **power\_m**?



**power\_m** = profiling und orientierung für **wiedereinsteiger**  
in der **region München**

Entstanden **2009** gefördert durch die EU und das Bundesfamilienministerium, aktuell zu **100 Prozent** durch die Landeshauptstadt München getragen.

**power\_m** unterstützt Sie **kostenfrei**



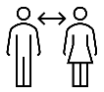
Gefördert durch das **MBQ**  
Münchner Beschäftigungs-  
und Qualifizierungsprogramm



Landeshauptstadt  
München  
**Referat für Arbeit  
und Wirtschaft**

# WER KANN AKTUELL DIE KOSTENFREIEN ANGEBOTE NUTZEN?

Sie kommen aus dem **S-Bahn-Bereich München**, haben gerade einen **Integrationskurs** abgeschlossen und brauchen Unterstützung?



Individuelle Beratung für Ihre nächsten Schritte (Sprachkurs, Schulabschluss, Ausbildung, Weiterbildung, Beruf, beruflicher Wiedereinstieg)



Bei Behörden und der Zeugnisanerkennung



Informationen zur Altersvorsorge in Deutschland



Empowerment-Workshops und persönliche Unterstützung

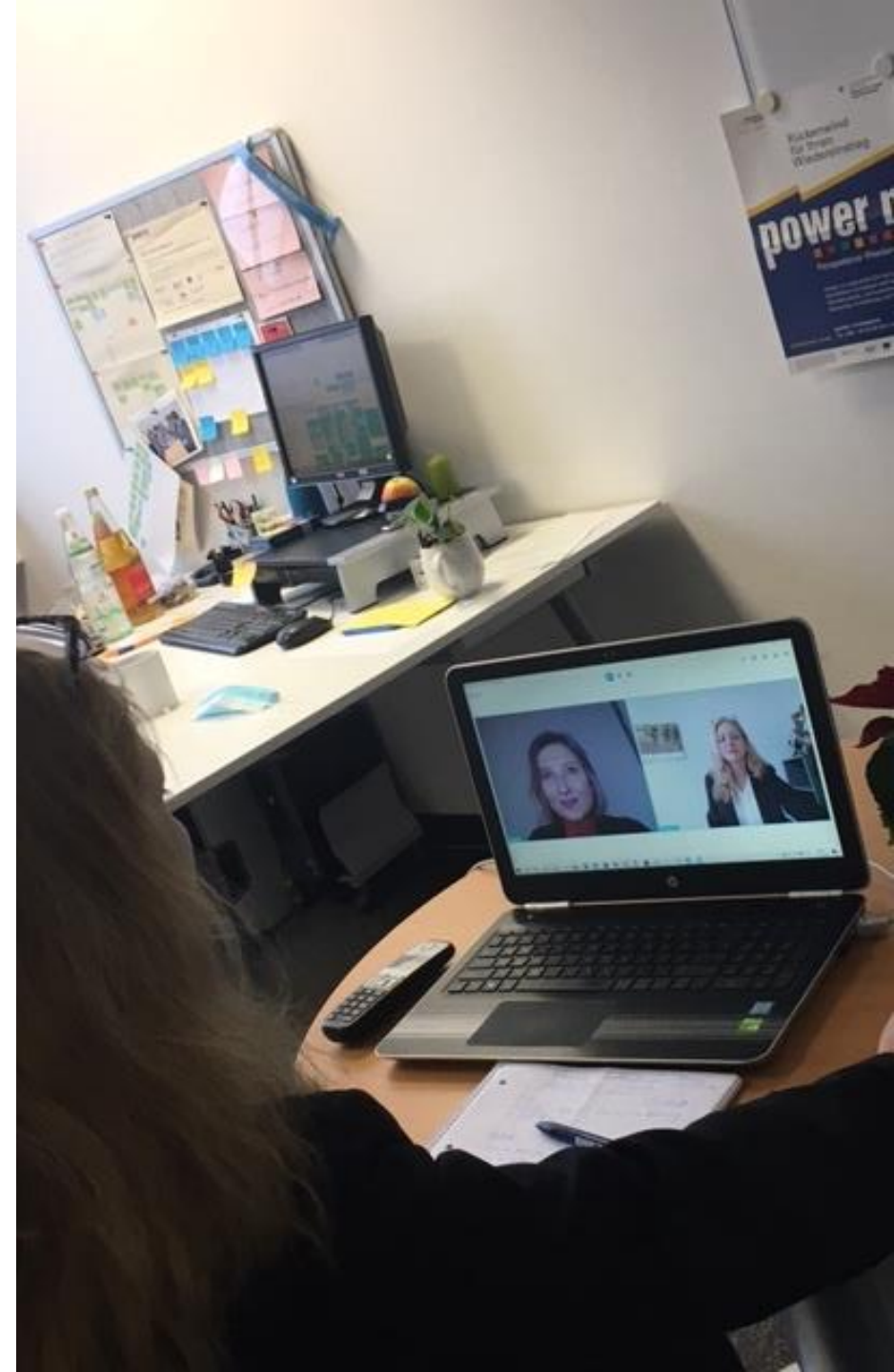
# DER NÄCHSTE SCHRITT

Wir freuen uns auf Sie!  
Bitte vereinbaren Sie einen Termin zur  
Erstberatung mit uns.  
Ihr power\_m-Team

Kontakt:

Münchner Volkshochschule  
power\_m  
Landwehrstraße 32a, 4. Stock  
80336 München

Telefon (089) 48006-6273  
E-Mail: [power-m@mvhs.de](mailto:power-m@mvhs.de)





# power m



**Vielen Dank!**

Weitere Informationen finden Sie unter:  
[www.power-m.net](http://www.power-m.net)

# Deutsch und Beruf ab B1

**Heike Richter, Offenes Deutschkursprogramm und  
Deutsch für den Beruf**

# Herzlich willkommen an der **Münchner Volkshochschule**

- Mit uns **lernen** Sie von der Schule bis ins hohe Alter
- Von A1 bis B1 und wenn Sie wollen auch immer weiter ...



# Deutsch & Integration

Gefördert vom **Bundesamt für Migration und Flüchtlinge (BAMF)**

# C

Universität

# B

Beruf

# A

Anfänger

**Orientierungskurse**

**Integrationskurse**

400 bis 600

Unterrichtseinheiten (UE)

**Alphabetisierungskurse**



**Deutsch-Test  
für Zuwanderer A2-B1**



**Test Leben  
in Deutschland**



Münchner  
Volkshochschule



# Deutsch & Integration



# Deutsch & Integration

Gefördert vom  
**Bundesamt für Migration und Flüchtlinge (BAMF)**

**Offenes Programm Deutsch**

**C**  
Universität

C1 (400 UE)

**DTB C1**

**B**  
Beruf

B2 (400/500 UE)

**DTB B2**

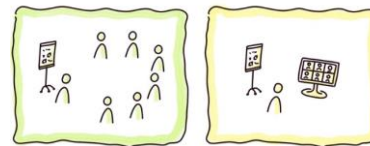
**A**  
Anfänger

B1 (400 UE)

**DTB B1**

A2 (400 UE)

**DTB A2**



**Berufssprachkurse**

**Deutsch-Test für den Beruf**

**Integrationskurse**

**Intensiv- und Standardkurse**

A1 bis C2

2 bis 5 x in der Woche

**Deutsch für den Beruf**

A2 bis C2

**Sprechen und Trainieren**

A2 bis C2

**Präsenz oder Online**

für Selbstzahler



Münchner  
Volkshochschule



# Unsere Beratung

## Was?

### **Integrationskurse**

Beratung und Anmeldung

Einsteinstr. 28

### **Berufssprachkurse**

Beratung und Anmeldung

Orleansstr. 34

### **Deutschkurse und Prüfungen**

Beratung und Anmeldung

Einsteinstr. 28 und Orleansstr. 34

## Wo?

Einsteinstr. 28



U4/U5 Max-Weber-Platz

Orleansstr. 34



S-Bahnen Ostbahnhof

## Wann?

Montag und Dienstag

9.00 bis 13.00 Uhr

Mittwoch und Donnerstag

14.00 bis 19.00 Uhr

Samstag (nur Einstein 28)

9.00 bis 13.00 Uhr

Beratung Deutsch und Beruf auch online –

Termin nach Vereinbarung

Annette Born: [aborn@mvhs.de](mailto:aborn@mvhs.de)



Münchner  
Volkshochschule

# Deutsch & Integration an der Münchner Volkshochschule



**Fragen?**

**Immer gerne!**

**Wir helfen Ihnen weiter!**

**Am Stand im Foyer**

**Vielen Dank  
für Ihre Aufmerksamkeit!**



Münchner  
Volkshochschule